



PROTRACO s.r.o.
DOPRAVNÍ INŽENÝRING

Protraco s.r.o.
Lesík 91, 362 21 Nejdek

IČ: 058 21 401
DIČ: CZ05821401

+420 702 119 193
protraco@protraco.cz

www.protraco.cz

DOPRAVNÍ OPATŘENÍ

Reko VTL Chropyně – Chrášťany - příprava na vnitřní inspekci

Obsah

- Žádost o vyjádření se k návrhu DIO
- Identifikační údaje stavby
- Technická zpráva
- Podmínky pro umístění dopravních značek
- Řízení dopravy
- Závěr
- Návrh DIO

Korespondenční adresa :

PROTRACO s.r.o.
Lesík 91, 362 21 Nejdek
Datová schránka: ipdcvv7

PROTRACO s.r.o.
DOPRAVNÍ INŽENÝRING
Lesík 91, 362 21 Nejdek
DIČ: CZ05821401, mobil: 702 119 193
e-mail: protraco@protraco.cz
www.protraco.cz

razítko - podpis



PROTRACO s.r.o.
DOPRAVNÍ INŽENÝRING

Protraco s.r.o.
Lesík 91, 362 21 Nejdek

IČ: 058 21 401
DIČ: CZ05821401

+420 702 119 193
protraco@protraco.cz

www.protraco.cz

Identifikační údaje stavby

Stavba: Reko VTL Chropyně – Chrášťany - příprava na vnitřní inspekci

Obec – Chropyně [588512], Skaštice [588989], Kroměříž [588296], Hulín [588491]

Katastrální území: Plešovec [721743], Skaštice [748226], Bílany [604038],
Hulín [649309]

Okres: Kroměříž

Datum zpracování: 24. 1. 2024

Stupeň PD: DSP / DPS

Zhotovitel:

GasNet Služby, s. r. o.

Prosecká 851/64

190 00 Praha 9

Vladimír Valter

tel: +420 737 200 717

e-mail: vladimir.valter@gasnet.cz

Projektant:

PROTRACO, s. r. o.

Lesík 91

362 21 Nejdek

Pavel Štumpa

tel: +420 702 119 193

e-mail: protraco@protraco.cz

Předpokládaný termín prací: 15. 4. 2024 – 15. 10. 2024

Technická zpráva

V rámci této akce bude provedena příprava VTL plynovodu DN 300 pro průjezd inspekčního nástroje. V některých místech trasy o celkové délce 8,2 km bude potřeba vyměnit některé části plynovodu. Veškeré výkopové práce budou probíhat mimo silnice I., II. a II. třídy. Předmětem dokumentace je řádné označení vjezdů a výjezdů ze stavby. Ve většině případů půjde o použití stávajících (připojených) sjezdů na komunikace. Větší četnost stavební techniky se předpokládá na začátku a konci trasy, tzn. v Plešovci (DIO č. 1) a v Hulíně (DIO č. 2). U ostatních sjezdů se bude jednat o nízké jednotky vozidel denně.

Vše je přehledně znázorněno v příložené výkresové části dokumentace.



Podmínky pro umístění dopravních značek

Dopravní značky budou před místo prací umístěny těsně před začátkem prací a po ukončení činnosti, nebo při změně dopravní situace budou neprodleně odstraněny. Dopravní značky budou výhradně v reflexní úpravě (folie tř. I - 7letá). Rozměry a provedení dopravních značek musí být dle ČSN ISO 22727. K označení nesmí být použito nečitelných nebo poškozených značek. Dopravní opatření jsou navržena dle TP 66 2015 "Zásady pro označování pracovních míst na pozemních komunikacích" a v souladu se zákonem č.361/2000 Sb., ve znění pozdějších předpisů a vyhlášky MDaS 294/2015 Sb., kterou se provádějí pravidla provozu na pozemních komunikacích a úprava a řízení provozu na pozemních komunikacích, ve znění pozdějších předpisů. Provádějící firma zodpovídá za umístění a úplnost souboru přechodného dopravního značení dle schválené dokumentace. Značky a zábrany musí být zajištěny proti posuvu vlivem povětrnosti. Sloupky u přenosných dopravních značek budou opatřeny reflexním polepem (červenobílým), délka jednotlivých barevných polí bude 10 cm. Spodní okraj nejspodnější značky bude nejméně 60 cm nad vozovkou, u zábran Z2 min. 90 cm nad vozovkou.

Řízení dopravy poučenými pracovníky

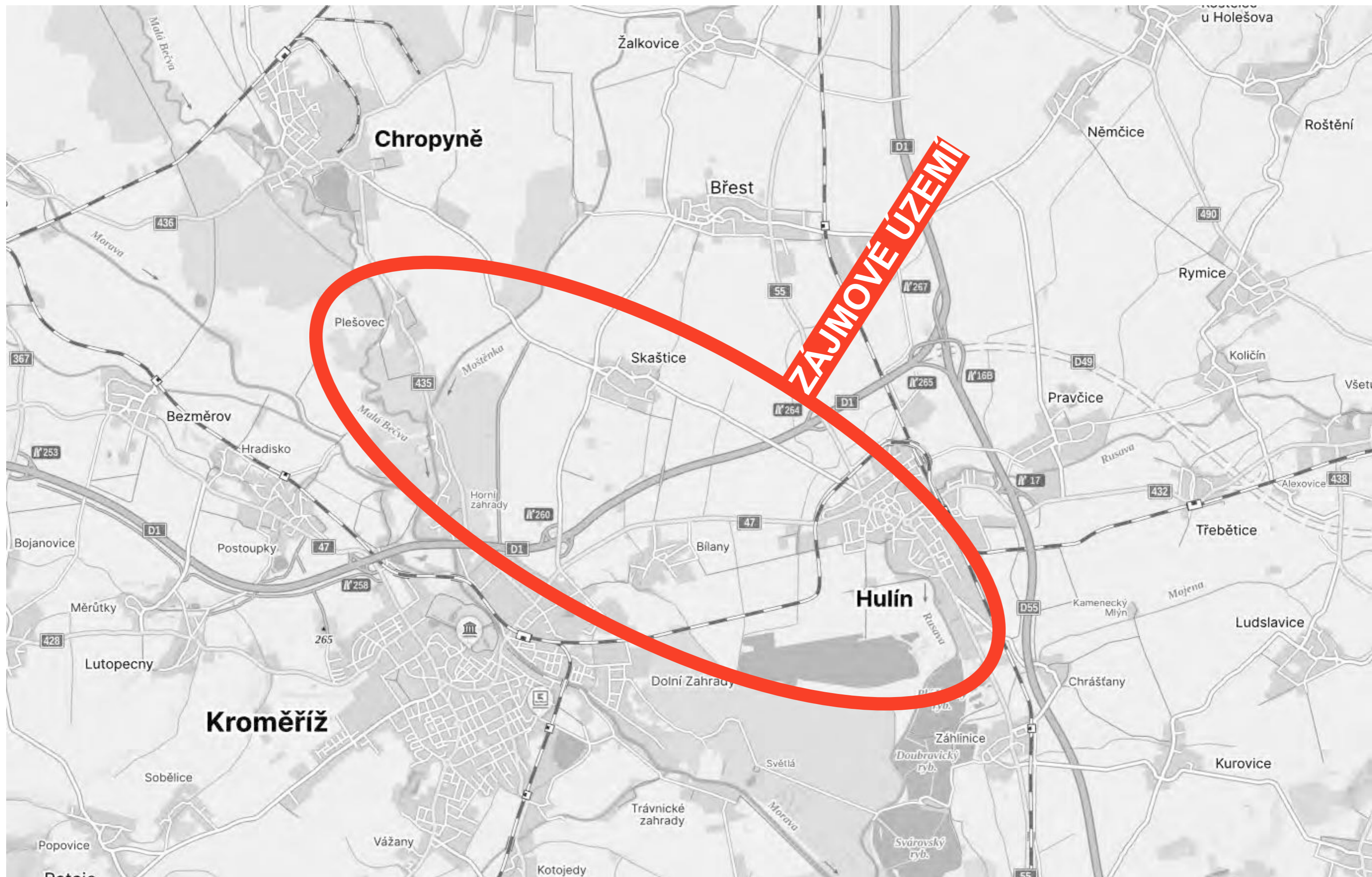
V případě potřeby lze zajistit plynulost a bezpečnost provozu pomocí poučených pracovníků v reflexních vestách vybavených zastavovacím terčem případně radiostanicemi. Poučenou osobou se myslí osoba, kterou řidič nebo odpovědný pracovník poučil o požadovaném úkonu, a která svým věkem a rozumovou vyspělostí má dostatečné předpoklady pro to, aby s ohledem na konkrétní situaci řádně zabezpečila sledovaný cíl. V případě nutnosti mohou poučené osoby krátkodobě zastavit provoz.

Závěr

Provádějící firma stanoví odpovědnou osobu na dozor pro případ ztráty dopravních značek a jejich rychlého doplnění nebo řešení dalších možných situací v souvislosti s bezpečností silničního provozu.

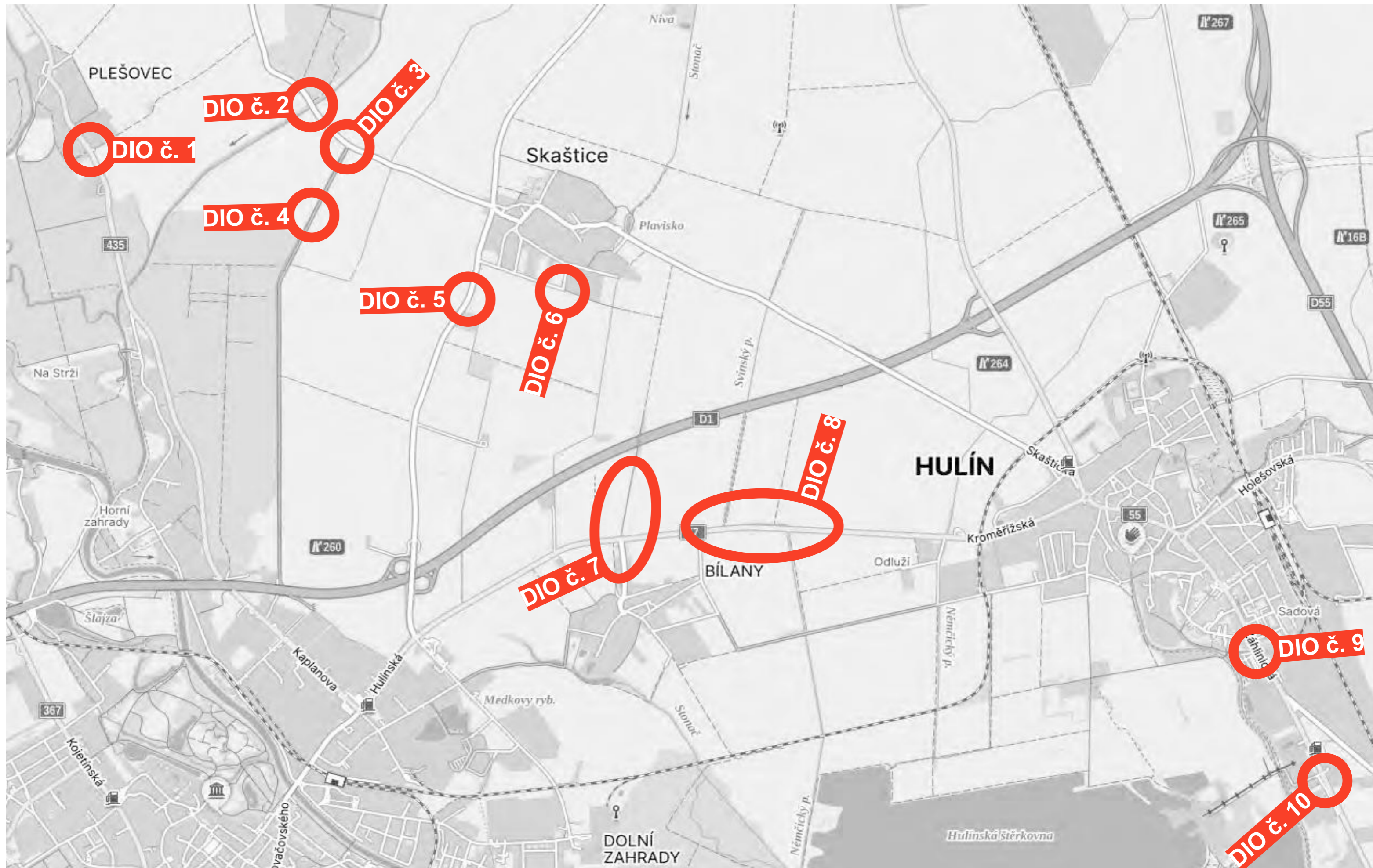
ZÁJMOVÉ ÚZEMÍ

Reko VTL Chropyně – Chrášťany - příprava na vnitřní inspekci



KLAD LISTŮ

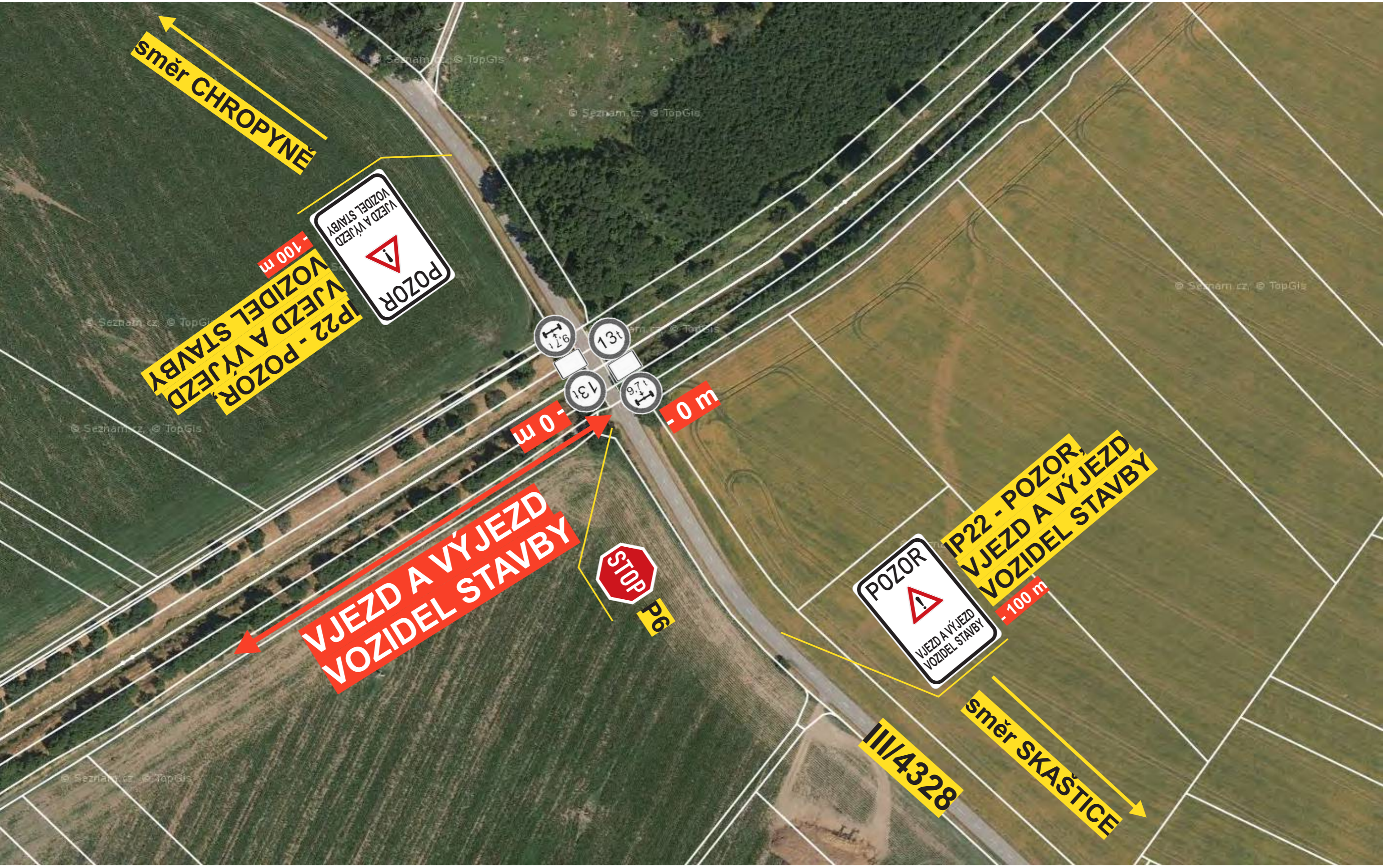
Reko VTL Chropyně – Chrášťany - příprava na vnitřní inspekci



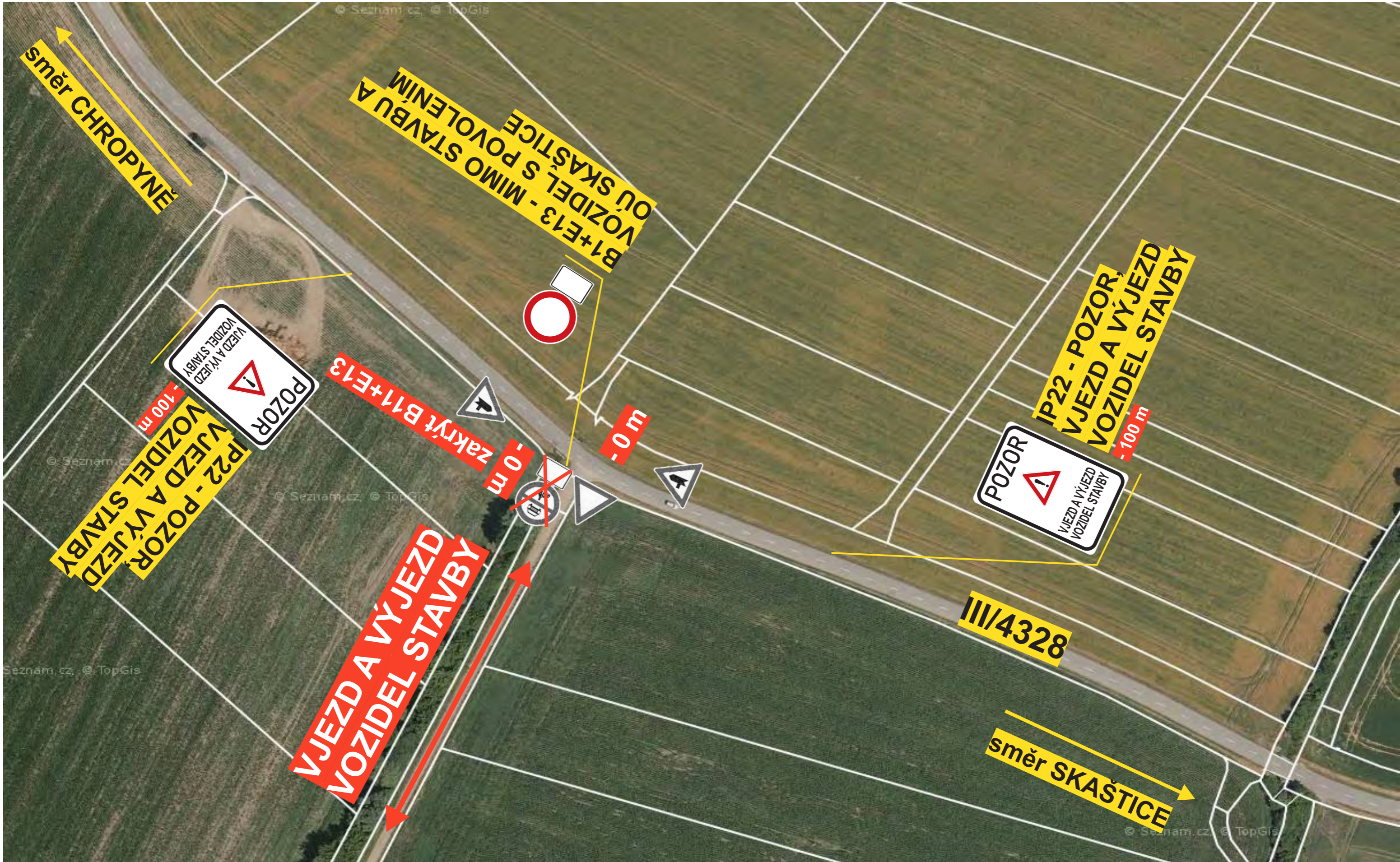
Reko VTL Chropyně – Chrášťany - příprava na vnitřní inspekci



Reko VTL Chropyně – Chrášťany - příprava na vnitřní inspekci



Reko VTL Chropyně – Chrášťany - příprava na vnitřní inspekci



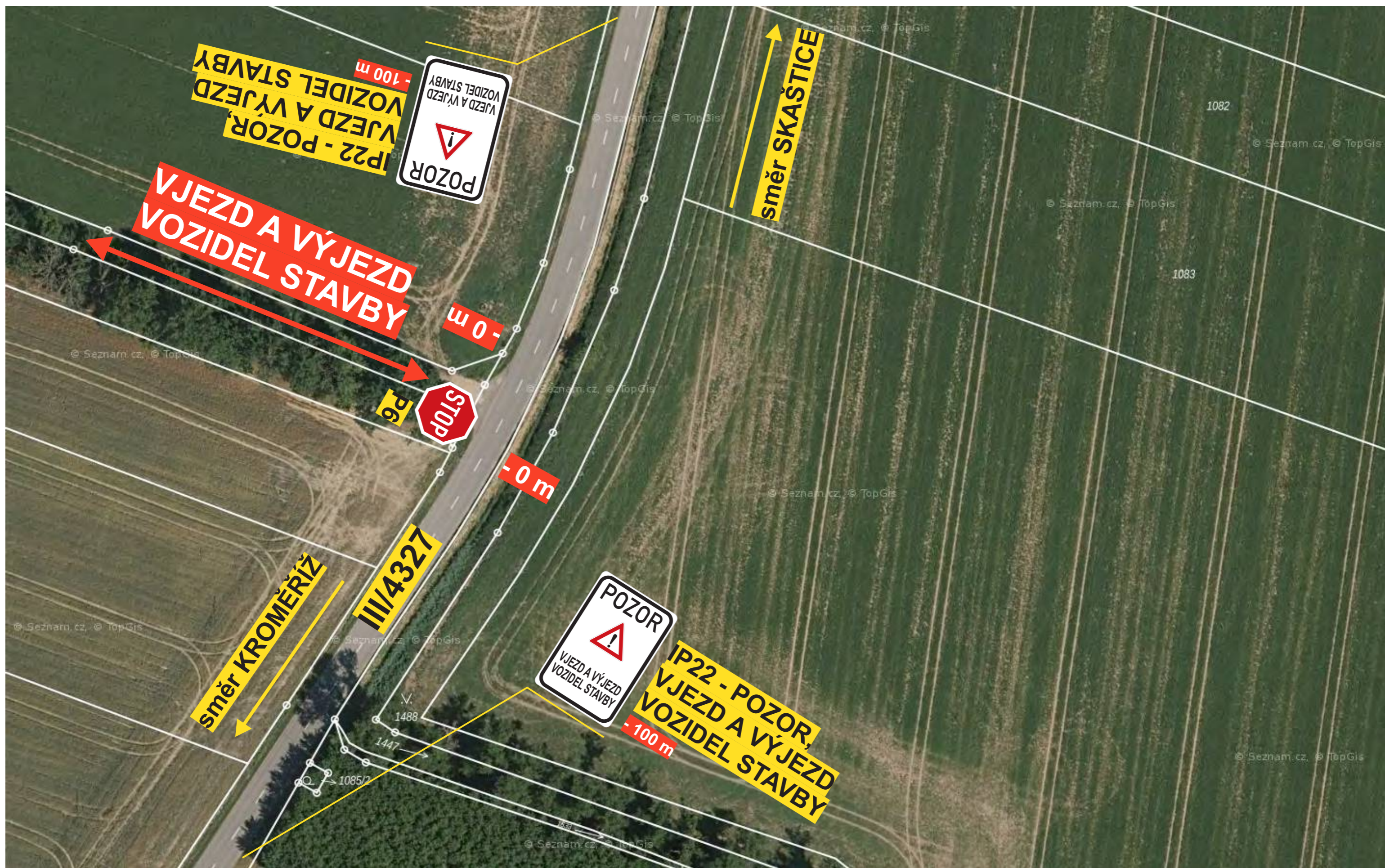
DIO č. 4

Reko VTL Chropyně – Chrášťany - příprava na vnitřní inspekci

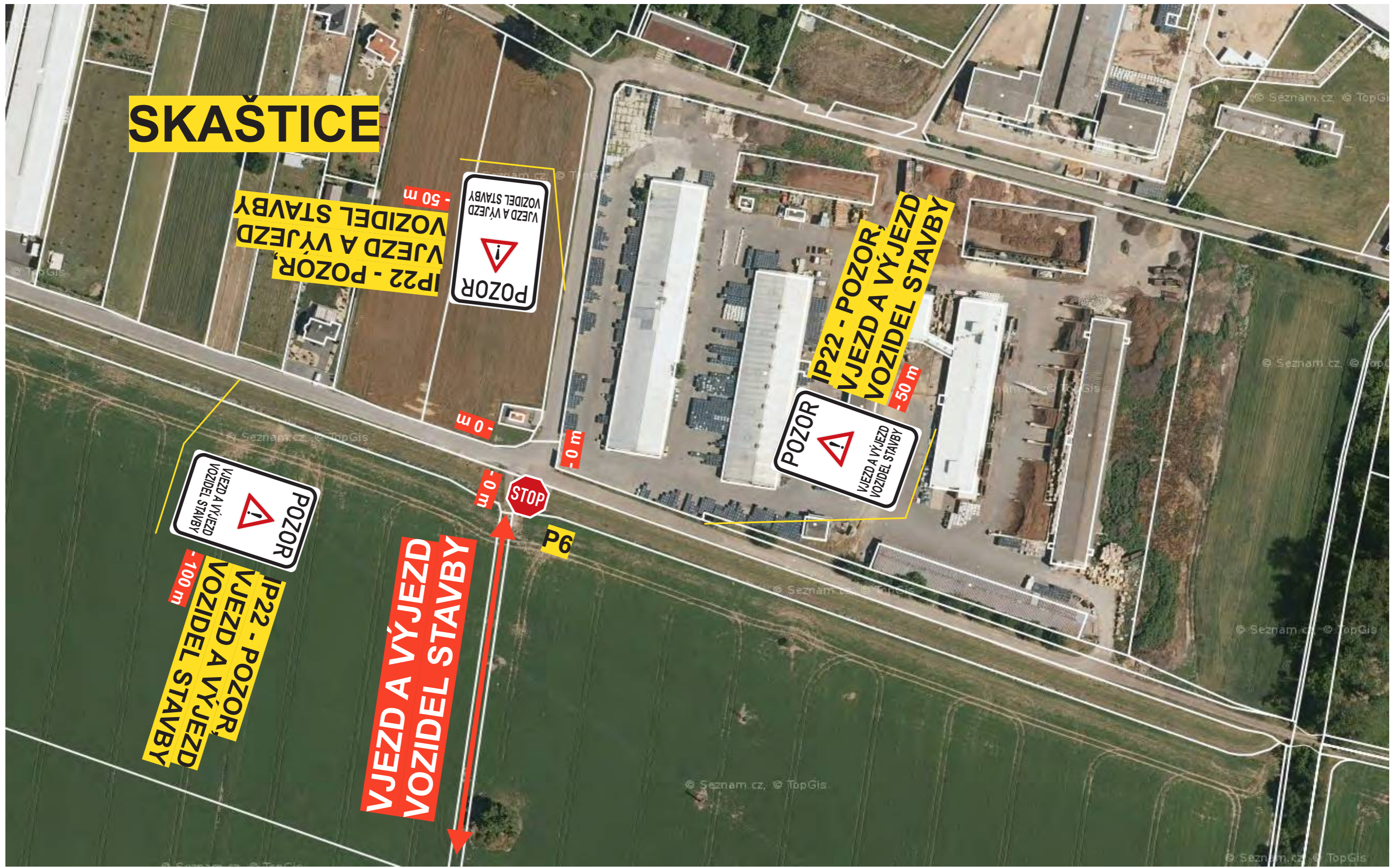


DIO č. 5

Reko VTL Chropyně – Chrášťany - příprava na vnitřní inspekci



Reko VTL Chropyně – Chrášťany - příprava na vnitřní inspekci



Reko VTL Chropyně – Chrášťany - příprava na vnitřní inspekci



DIO č. 8

Reko VTL Chropyně – Chrášťany - příprava na vnitřní inspekci



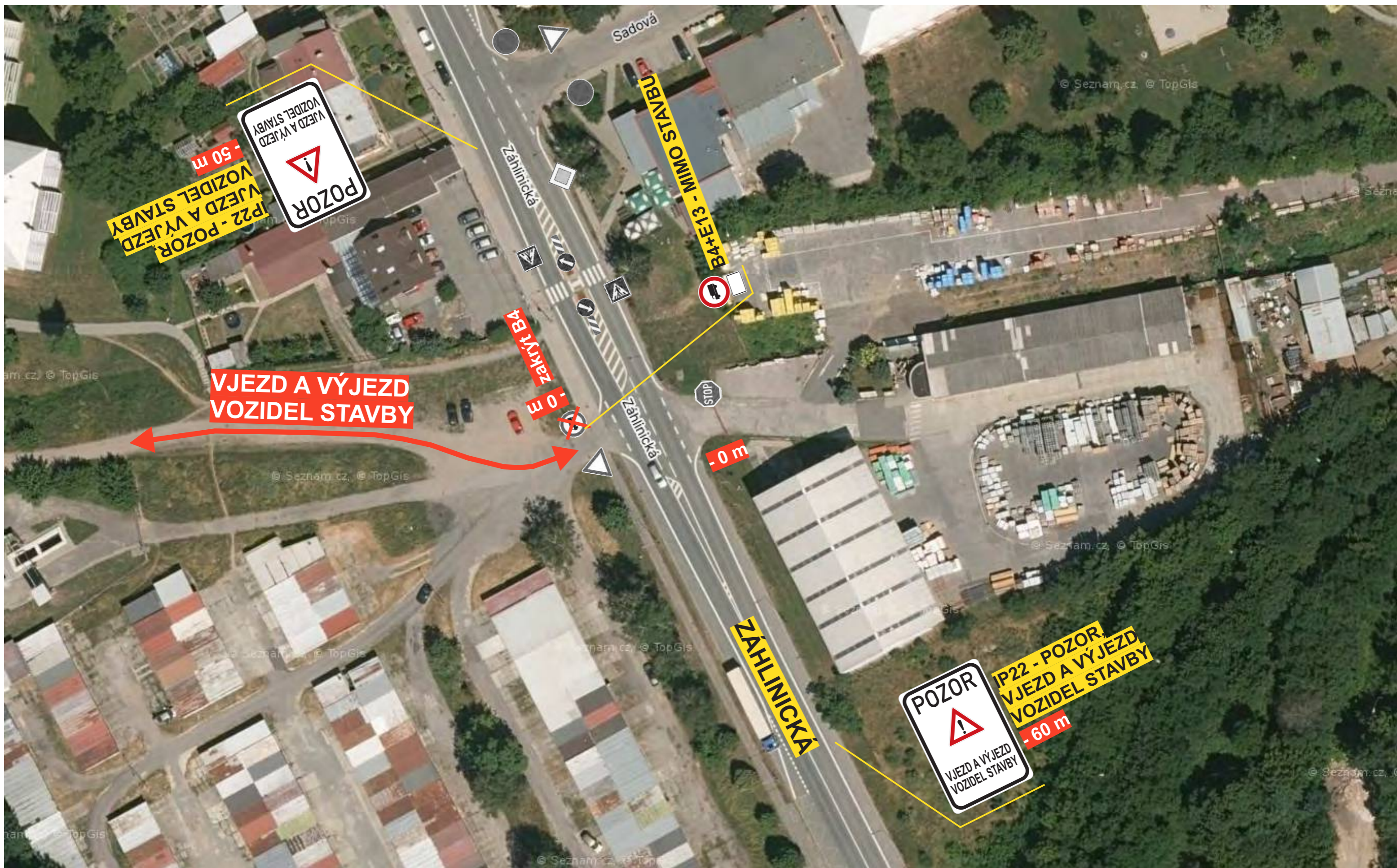
Reko VTL Chropyně – Chrášťany - příprava na vnitřní inspekci



Reko VTL Chropyně – Chrášťany - příprava na vnitřní inspekci



Reko VTL Chropyně – Chrášťany - příprava na vnitřní inspekci

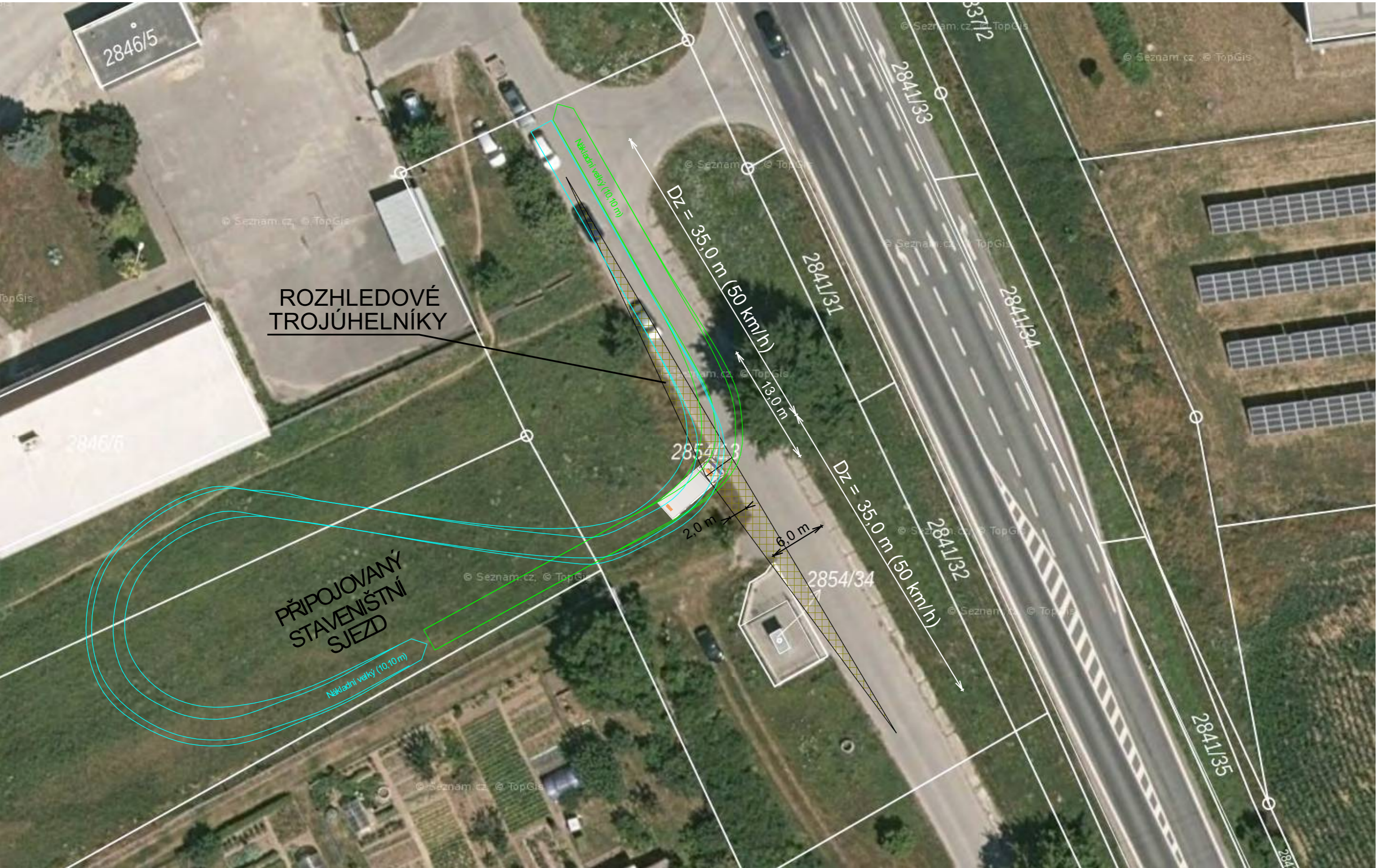


Reko VTL Chropyně – Chrášťany - příprava na vnitřní inspekci



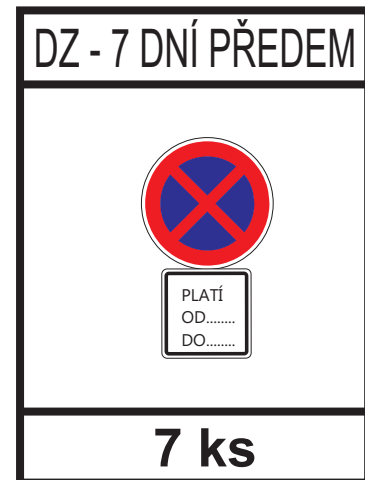
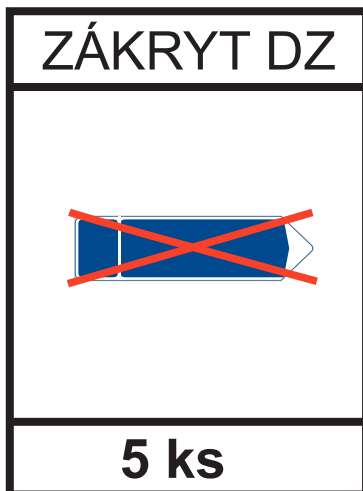
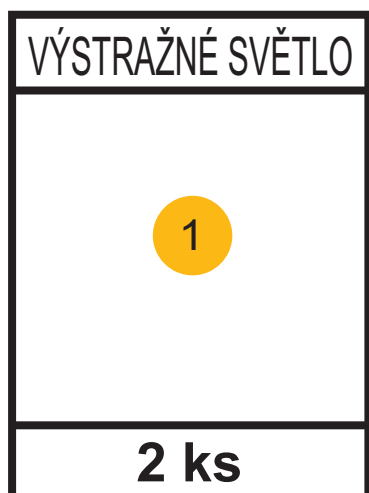
PŘIPOJENÍ STAVENIŠTNÍHO SJEZDU č. 3 - DIO č. 10

Reko VTL Chropyně – Chrášťany - příprava na vnitřní inspekci



VÝKAZ VÝMĚR PROVIZORNÍHO DOPRAVNÍHO ZNAČENÍ

akce: Reko VTL Chropyně – Chrást'any - příprava na vnitřní inspekci



Poznámka:

Jedná se o orientační množství dopravního značení. Přesný rozsah bude určen na základě postupu výstavby a bude přizpůsoben místním podmínkám.