

V Záhlincích bude rekonstruována mateřská škola

Záhlínice (lk) - V lednu se uskutečnila schůzka hulin-
ských radních v Záhlincích,
kde se seznamovali zejména
se stavebním stavem měst-
ských budov v této místní
části. Radní si prohlédli stav
hostince U Čápa a od vedou-
cí muzea dostali podrobné
informace k celému Muzeu
Františka Skopalíka. V ma-
teřské škole se seznámili s
podklady pro dotační pro-
jekt nového vybavení třídy a
šatny, který se bude realizo-
vat během letních prázdnin.
Prohlédli si také hasičskou
zbrojnicí.

„V letošním roce počítá-

me s rekonstrukcí mateřské
školy a se zahájením opra-
vy podlahy sálu v Hostinci
U Čápa. Cenové nabídky
na rekonstrukci mateřské
školy včetně výměny ná-
bytku se pohybují kolem
1,3 mil. Kč. Opravu podla-
hy teprve naceňujeme, ale
předpoklad pro letošní rok
je 500 tis. Kč. Rekonstrukce
mateřské školy proběhne v
červenci a srpnu. S opravou
sálu začneme ve druhém
pololetí letošního roku.“
sdělil hulin-
ský starosta
Jaromír Žiřek, který také
připomenul, že přesný plán
dalších investic v místní

části Hulína Záhlincích se
bude připravovat.

„Počítáme s dokončením
opravy sálu, připravuje se

projekt pro multifunkční
hřiště. Nápadů je mnoho, pa-
realizaci budeme také zá-
vislí na vypsáních dotací,“
zdůraznil starosta Hulína.

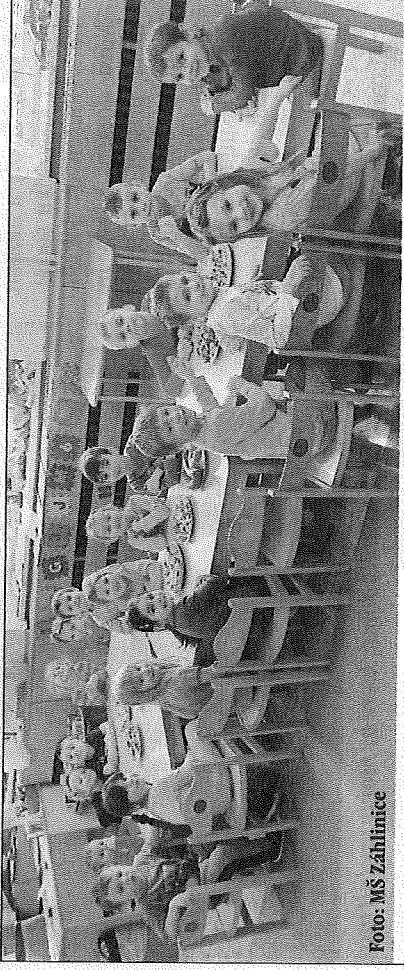


Foto: MŠ Záhlínice

Zastupitelé v Hulíně rozhodli o modernizaci mateřské školy v Záhlincích.

Bouřáčka v Hulíně zastavila provoz

HULÍN (red)

■ Dálnice D55 z Hulína ve
směru na Otrokovice byla
minulou středu uzavřena
až do pozdních večerních
hodin. Došlo zde k nehodě
osobního a nákladního vo-
zidla.

K místu nehody byli přivo-
láni záchranáři, v době je-
jich příjezdu již byli všich-
ní účastníci nehody mimo
vozidla, záchranáři je ošet-

řili, jelikož si stěžovali si na
zdravotní problémy.

Přivolaní hasiči provedli
protipožární opatření. Pro-
tože z osobního auta unik-
lo větší množství kapaliny,
hasiči ji zasypali sorben-
tem, který dokáže absorbo-
vat jiné látky a vázat je na
svůj povrch. Po odklizení
vozidel a následném úkli-
du místa nehody byla cesta
znovu průjezdná.

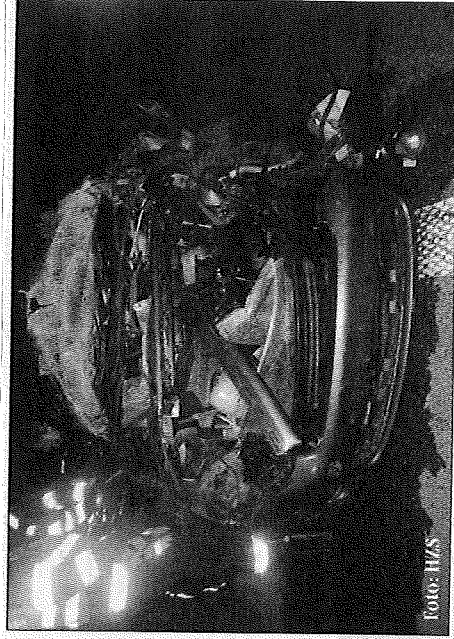


Foto: HZS

PROVOZ U SOKOLOVNY

■ Hulín (jon) - Opravy
místní sokolovny si vyžadají
pomoc jeřábu, který bude
umístěn přímo před bu-
dovou. Z toho důvodu zde
bude v místě oboustranný
zákaz vjezdu. Nejdříve bude
uzavřena část silnice v ulici
Javorová, navazující na hlav-
ní silnici. Poté se uzavírka
přesune k pravé části budo-
vy v ulici Sokolská.

PROMĚNA SOKOLOVNY

■ **Hulín (red)** - Součástí rekonstrukce sokolovny jsou i bourací práce, které navazují na celkové její vyklizení, likvidaci původních podlah, obložení a odstranění nefunkčních rozvodů. Původní sedlové konstrukce budou vyměněny za rovné střechy, které nové budově dají stylový moderní tvar. Společnost VW Wachal si stavební zázemi vytvořila na původní antukové ploše, kde po rekonstrukci sokolovny bude parkoviště pro osobní vozidla.

DERATIZACE MĚSTA

■ **Hulín (red)** - Ve dnech 16., 22. a 31. března proběhne velkoplošná deratizace. Akci zabezpečuje firma Deratex se sídlem ve Zlíně a provede ošetření kanalizační sítě, veřejných ploch a vybraných objektů. Vzhledem k tomu, že je pravděpodobný výskyt hlodavců i v okolí obytných domů a v hospodářských staveních, vyzývá město občany ke spolupráci při vyhledávání pobytu hlodavců. Občané se mohou s případnými dotazy obrátit přímo na pracovníky firmy na tel. 573 502 728.

NÁDRŽ V CHRÁŠTANECH

■ **Chrástany (red)** - V Chrástanech, které jsou místní částí Hulína, se podarilo vybudovat novou vodní nádrž. Jejím hlavním účelem je zadržování vody v krajině. Běžná kapacita nádrže je přibližně dva tisíce metrů krychlových vody. V případě potřeby se může navýšit až na téměř tři tisíce metrů krychlových. Vybudování nádrže vyšlo na 7 milionů Kč, z nichž 4 mil. Kč pokryla dotace.

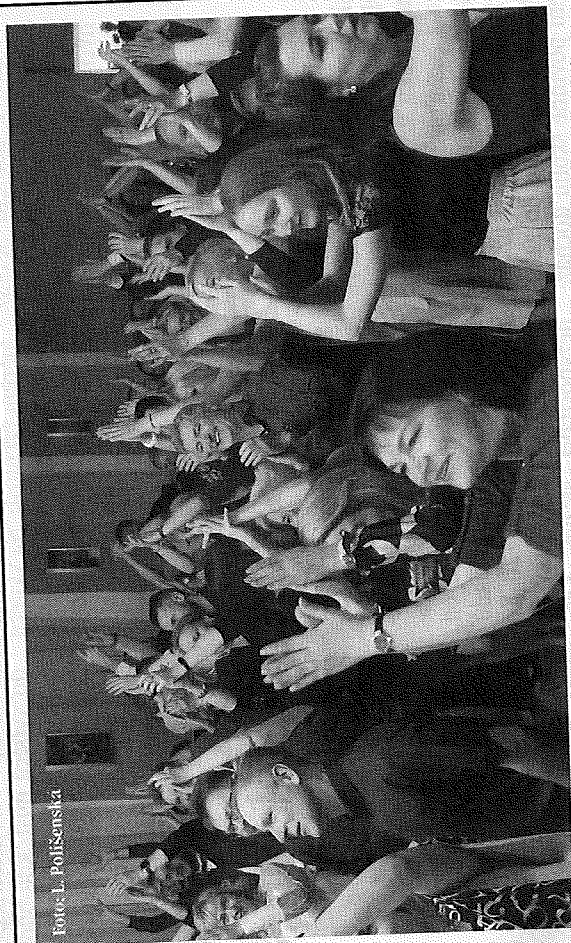


Foto: L. Polišenská

Hulínské plesání pod Křídly

Hulín (trn) - Vyvrcholemí hulínské společenské sezony, Plesání s MKC, už má v Hulíně svoji tradici. K tanci i poslechu hrála uplynulý pátek kapela Křídla a akci zpětrčila bohata tombola, sladký i slaný bar a povedené výtvořky karikaturisty.



Sochaři bylo umožněno studium na vysoké škole až po brigádě v hutích

Český sochař Vojtěch Adamec, známý především pro svoji sakrální tvorbu, se narodil 4. července 1933 v Hulíně. V roce 1952 ukončil maturitou studium na reálném gymnáziu v Kroměříži, pro kulacký původ mu bylo znemožněno studovat na vysoké škole a mít trvalý pobyt v rodném okrese. Svůj kádrový posudek si

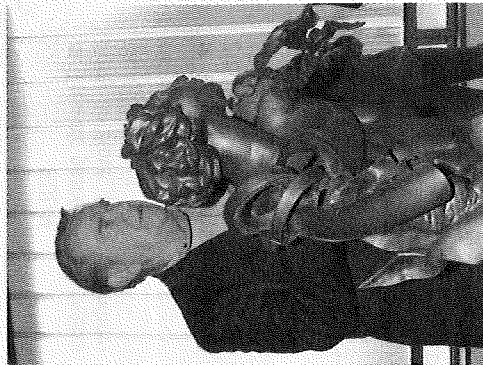
vylepšil jako brigádník na stavbě Nové huti Klementa Gottwaldá. Na základě jeho mimořádného talentu mu prof. Otakar Španiel svým vlivem zajistil přijetí na pražskou Vysokou školu umělecko-průmyslovou v Praze, ač to odporovalo tehdejšímu ideologickým zásadám. Studoval tam mezi lety 1952–1960, po studiích se živil sekáním náhrobků, vlivem prašného prostředí

a tíživé situace byl po čtyřech letech těžce nemocen.

V raném období obdivoval Augusta Rodina, Josefa Mařatku, Gianlorenza Berniniho, ale také Henryho Moora. Své vzory poznal z autopsie až při cestě do Francie roku 1967. Tragické vize projektoval do figurální tvorby (Podobí zna otců, Vzepětí, Pád). Dále spolupracoval na sochařských projektech Vincence

Makovského. V různých stylových polohách si vyzkoušel novou figuraci, strukturální i geometrickou abstrakci. Věnoval se především volné figurální plastice, malbě a kresbě. Kromě figury či jejího torza a portrétních bust čerpal inspiraci v přírodě a vytvořil skupinu plastik s motivy včel, brouků a motýlů, připravenou nejdříve sérii kreseb. V monumentálním měřítku pak realizoval bronzovou plastiku Příroda pro nemocnici v Olomouci.

Oficiálním sakrálním zakazkám, které jej učinily veřejně známým, se více věnoval až v posledních dekáдах života. Jde především o sousaši sv. Vojtěcha a Radima na Libici, sochu Jana Pavla II. v Hradci Králové, Vzkříšení v křížové cestě u Kuksu a busty královen v katedrále Svatého Ducha v Hradci Králové. K oblíbeným materiálům V. Adamce patří kámen, cement či bronz. Zemřel 28. března 2011 ve věku 77 let.



Hulínská knihovna se vrátila k číslům před covidovou pandemií

Hulín (red) - Městská knihovna v Hulíně má za sebou úspěšný rok 2022. Ve statistikách se jí podařilo vrátit se k číslům z doby před pandemií onemocnění covid-19. Půjčila celkem 19 463 knih a 175 periodik, pokračoval také nárůst výpůjček e-knih.

V loňském roce přibýli i noví čtenáři, konkrétně jich bylo 767, z nichž 350 mezi ně bezesporu patří. Jsem proto opravdu rád, že se naši knihovně podařilo ve velmi krátkém čase naplnit obnovit svou činnost. Skutečnost, že v loňském roce přibýly stovky nových čtenářů, považují za velký úspěch knihovny a jejím zaměstnancům za jejich práci a nasazení děkuji," vzkázal Jaromír Žůrek, starosta města Hulína.

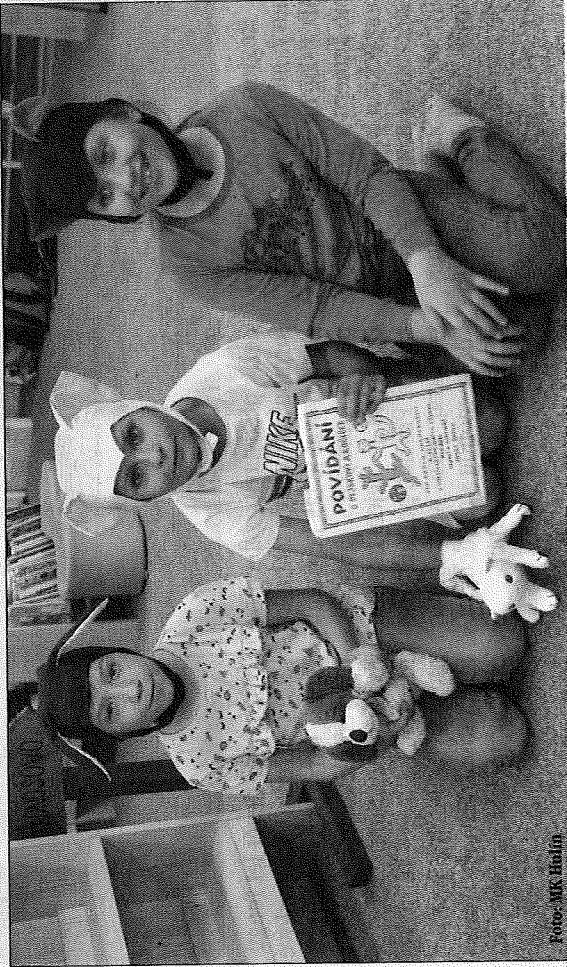


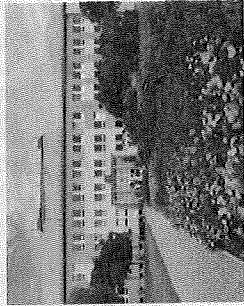
Foto: MK Hulín

Hulínské knihovně přibýlo 350 dětských čtenářů.

HULÍNSKÁ FARNOST NA WEBU

◆ **Hulín (red)** - Nové internetové stránky Římskokatolické farnosti Hulín byly uvedeny do plného provozu. Zájemci je najdou na dosavadní adrese, tedy www.hulin.farnost.cz, kde tak nahradily dřívější verzi. Obsah stránek je tvořen základními informacemi o farnosti, administrátorem je Adam Hradil.

REKONSTRUKCE ŠKOLY



■ **Hulín (jon)** - Na rekonstrukci základní školy obdrží město dotaci z Programu rozvoje venkova ČR ve výši 1,15 mil. Kč.

HISTORIE VĚŘENÍ

◆ **Záhlínice (trn)** - V Muzeu Františka Skopalíka bude k vidění nová výstava s názvem Jak se vařilo v průběhu staletí. Začne vernisáží ve středu 29. března a lidé ji budou moci navštívit v otevřené době muzea až do 27. září.

NABÍDKA POZEMKU

■ **Hulín (lk)** - Město zveřejnilo záměr prodeje pozemku, který je přilehlý k silnici ze Záhlímic do Hulína. Pozemek má výměru 27 040 m² a nabízí ho za minimální cenu 1 350 Kč/m². Zájemci se mohou hlásit do 14. dubna. Pozemek bude prodán zájemci s nejvyšší nabídkou.

DOBÍJECÍ STANICE

■ **Hulín (red)** - U vlakového nádraží v ulici Sokolská je první veřejná dobíjecí stanice pro elektromobily v Hulíně, provozuje ji společnost E.ON. Dobíjecí stanice má sloupkový tvar. Ovládat se dá pomocí dotykového displeje. Umožňuje vysokou rychlost dobíjení a je kompatibilní se všemi vozidly s připojením Type 2. Další informace k zařízení lze získat na webu www.eon-drive.cz.